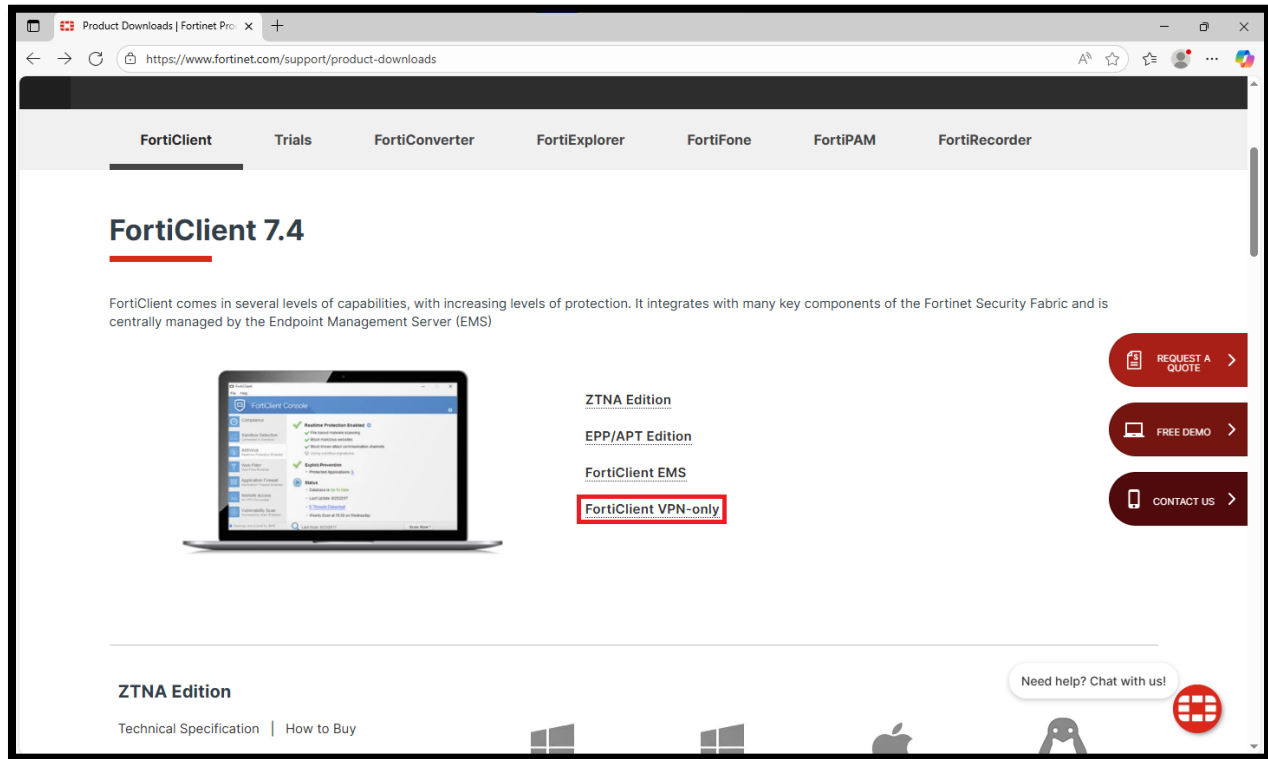


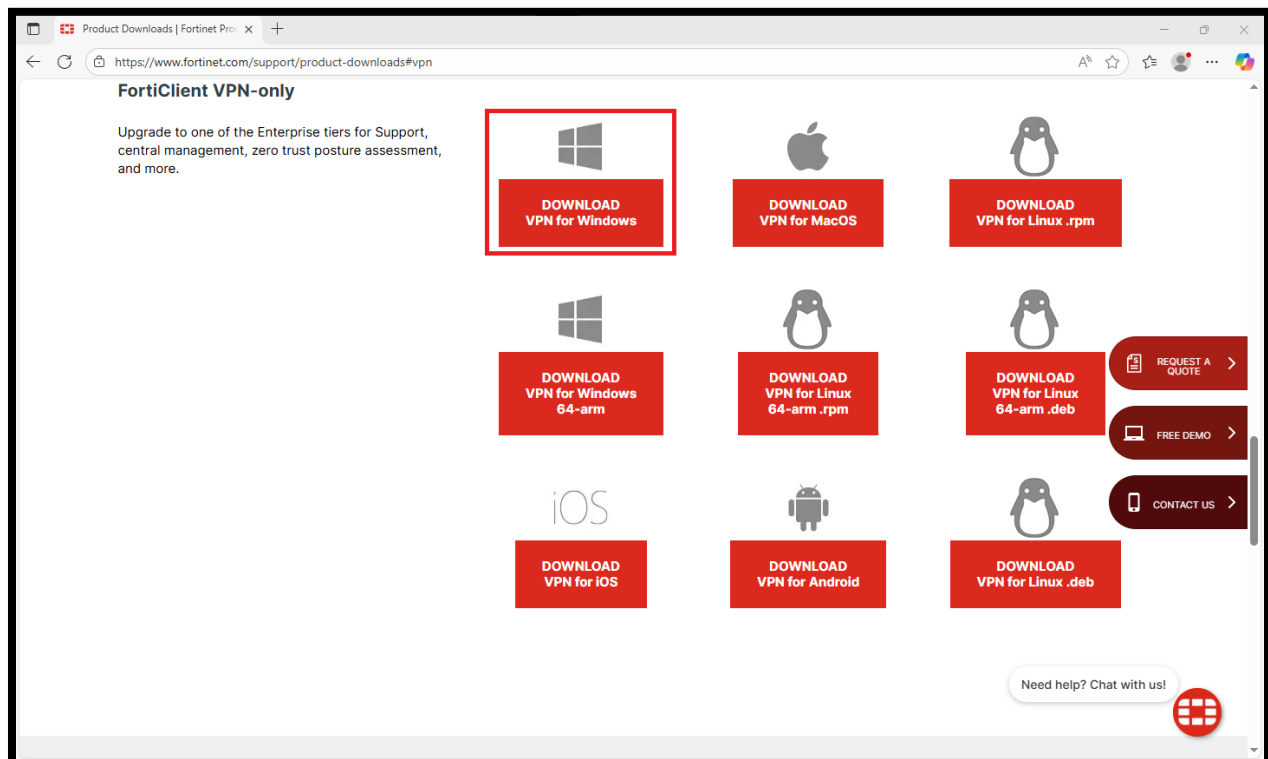
คู่มือการกำหนดค่า FortiClient สำหรับการใช้งาน NSRU-SSL-VPN

1. Download FortiClient ได้ที่ <https://www.fortinet.com/support/product-downloads>

-คลิกที่ FortiClient VPN-only



-คลิกที่ DOWNLOAD VPN for Windows



-หลังจากคลิก **DOWNLOAD VPN for Windows** จะแสดงหน้านี้ให้กรอกข้อมูลทำเครื่องหมายถูกที่ช่อง **Check box** และคลิก **DOWNLOAD NOW**

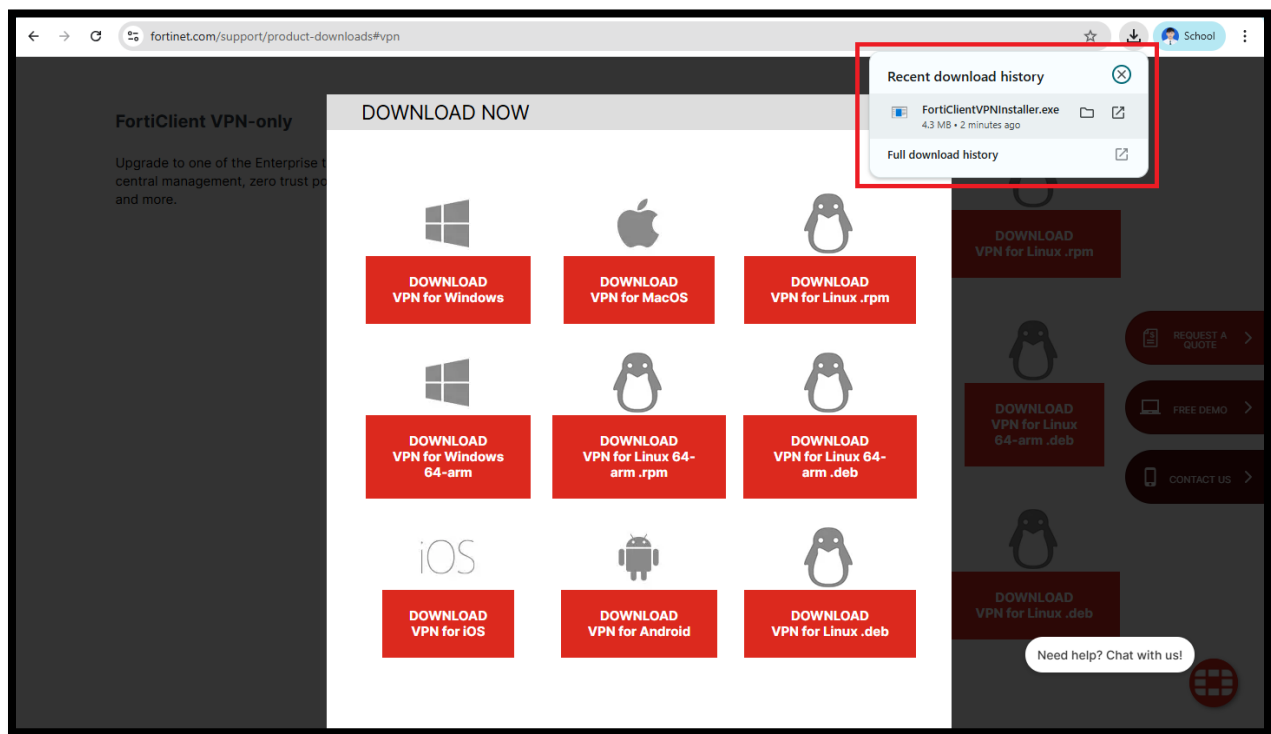
The screenshot shows a web page titled "FortiClient VPN-only" with a "DOWNLOAD NOW" button highlighted. The form requires the following information:

- First Name *
- Last Name *
- Company *
- Email Address *
- Country/Region *

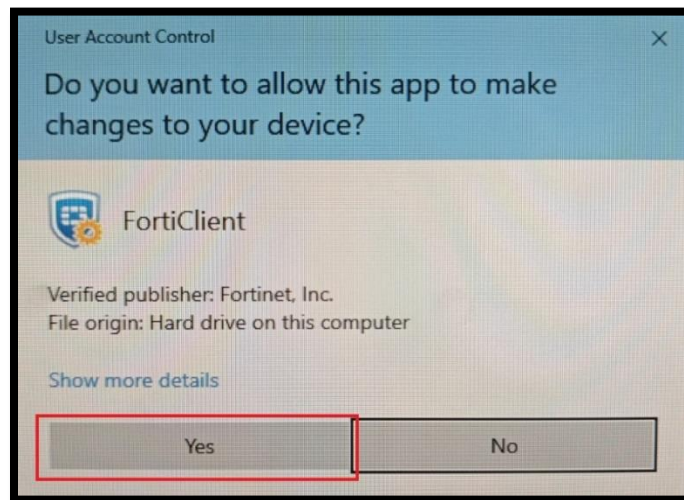
Below the form, there is a checkbox for consent to receive promotional communications, which is currently unchecked. The text next to the checkbox reads: "I consent to receive promotional communications (which may include phone, email, and social) from Fortinet. I understand I may proactively opt out of communications with Fortinet at anytime."

The "DOWNLOAD NOW" button is located at the bottom of the form.

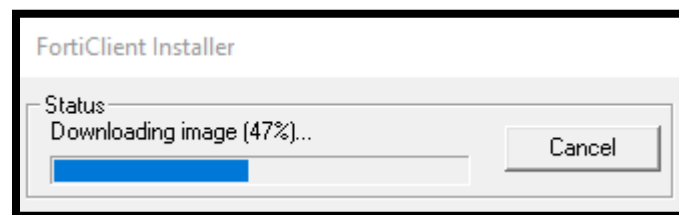
-หลังจากคลิก **DOWNLOAD NOW** หาก **DOWNLOAD** เสร็จสิ้น ให้คลิกที่ตัวไฟล์ เพื่อทำการติดตั้ง



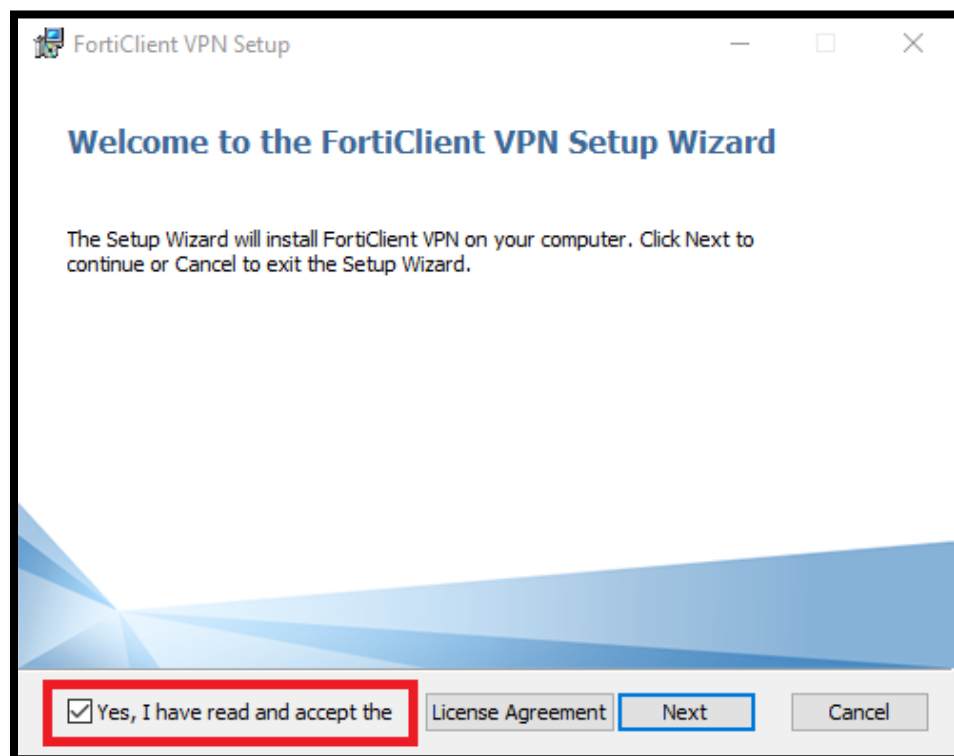
-หลังจากคลิกตัวไฟล์ จะแสดงหน้าจอให้ คลิก Yes เพื่อติดตั้ง



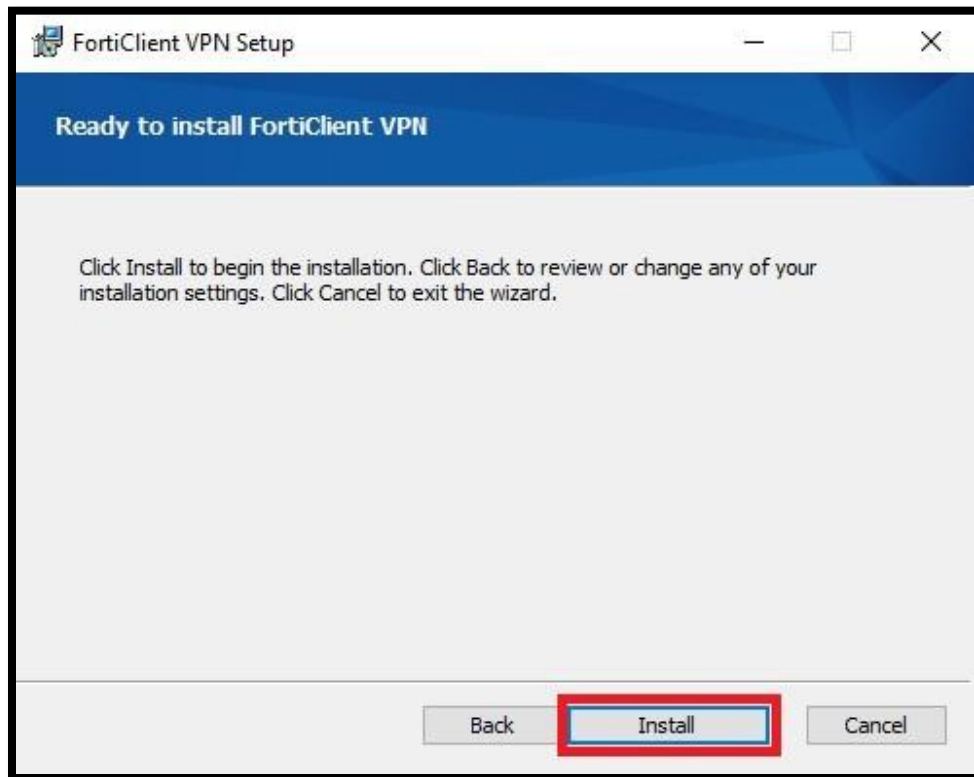
-รอการ DOWNLOAD เสร็จสิ้น



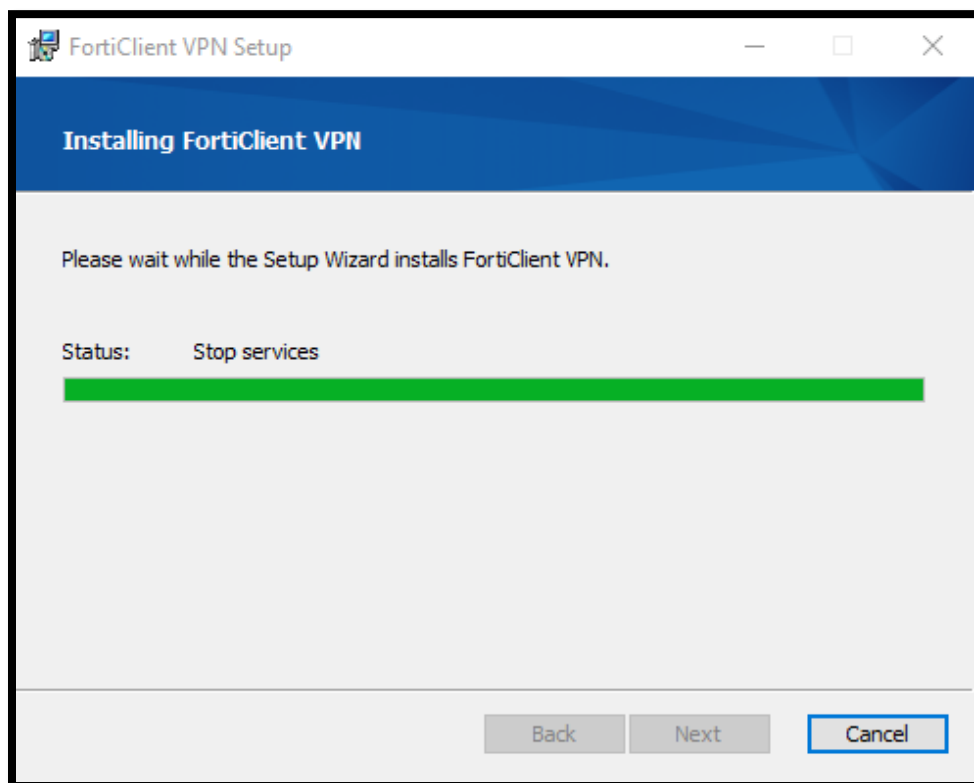
-หลังจาก DOWNLOAD จะแสดงหน้าจอ ให้ทำเครื่องหมายถูกที่ช่อง Check box หน้าคำ Yes, I have read and accept the และ คลิก Next



-หลังจากคลิก Next จะแสดงหน้านี้ ให้คลิก Install



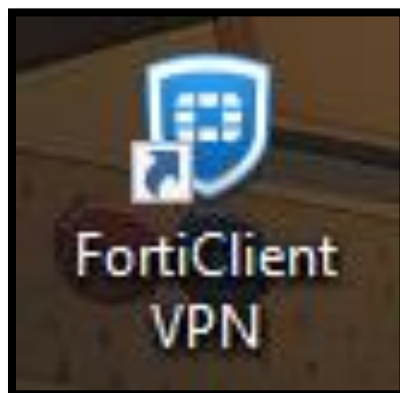
-รอการ DOWNLOAD เสร็จสิ้น



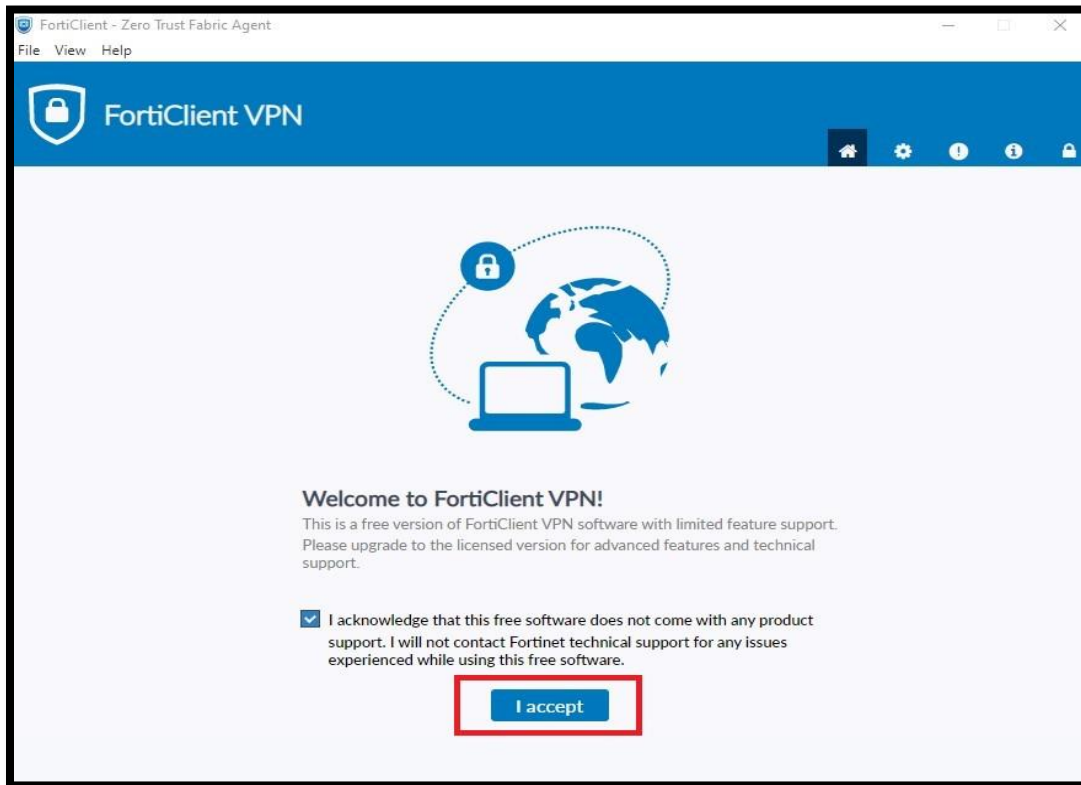
-คลิก Finish ติดตั้งเสร็จเรียบร้อยแล้ว



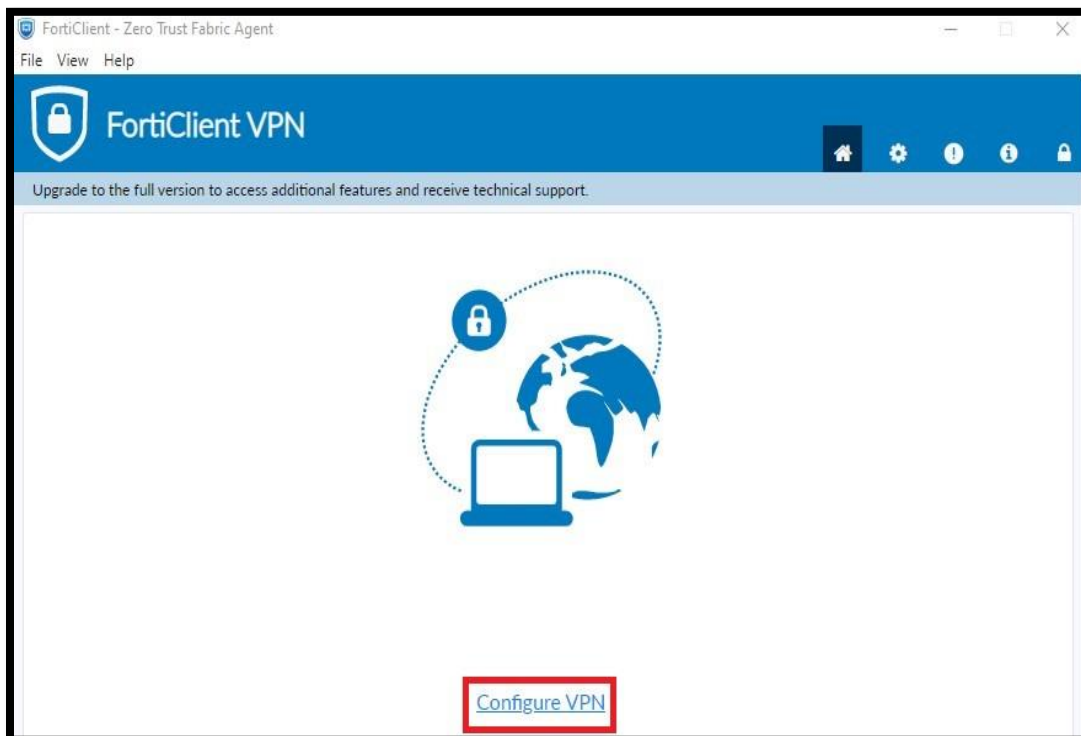
-คลิกเปิดโปรแกรม FortiClient VPN



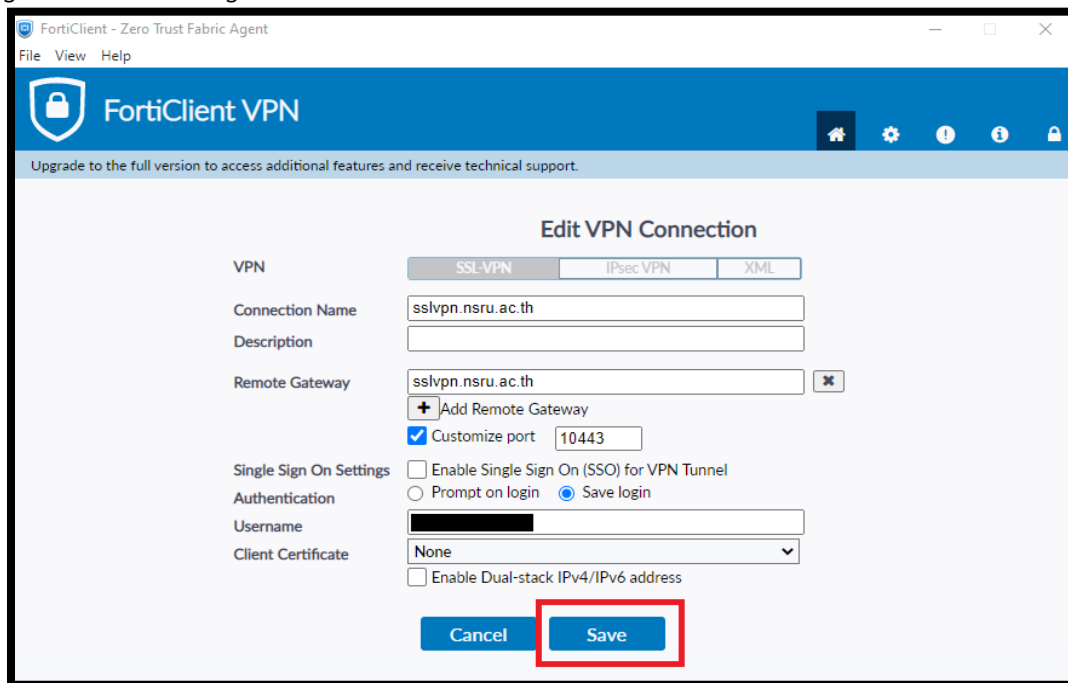
-หลังจากเปิดโปรแกรมจะแสดงหน้านี้ ให้ทำเครื่องหมายถูกต้องที่ช่องว่าง และ คลิก I accept



-หลังจากคลิก I accept จะแสดงหน้านี้ ให้คลิก Configure VPN



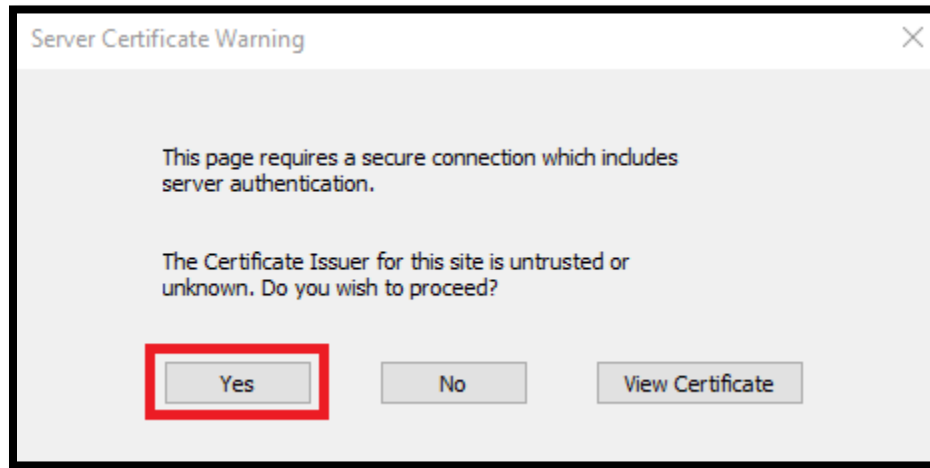
-หลังจากคลิก Configure VPN ให้กำหนดค่า SSL VPN ดังภาพด้านล่าง คือ Connection Name ให้ตั้งชื่อตามที่ใช้ต้องการ Remote Gateway ให้ระบุชื่อ Remote Gateway : sslvpn.nsrु.ac.th หรือ ip address : 202.29.48.252 และ Authentication สามารถเลือกได้ว่าจะเป็นแบบ Prompt on login หรือ Save login



-หลังจากกำหนดค่าเรียบร้อยแล้วให้คลิกปุ่ม Apply และปุ่ม Close จะพบหน้าต่าง Console ให้กรอก Username และ Password ของ NSRU Account และคลิก Connect



-หลังจากคลิก Connect จะมีหน้าต่างเตือนใบรับรองด้านความปลอดภัยให้คลิก Yes เพื่อดำเนินการต่อไป



-หน้าต่างเมื่อ Connect SSL VPN สำเร็จ เมื่อเลิกใช้งานแล้วให้คลิกปุ่ม Disconnect เพื่อตัดการเชื่อมต่อ

