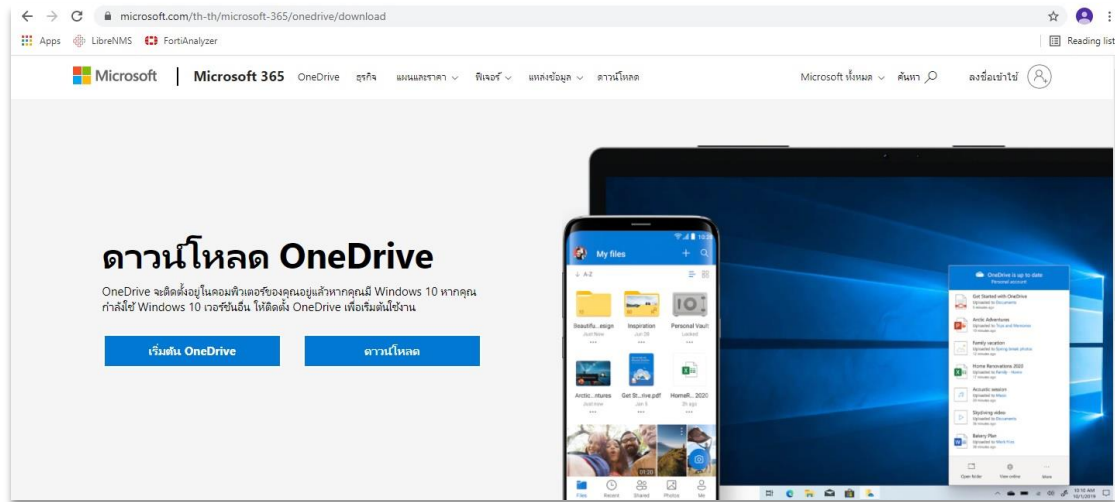


## คู่มือการใช้งาน Microsoft OneDrive บนระบบปฏิบัติการ Microsoft Windows 10

1. ดาวน์โหลด OneDrive จาก website

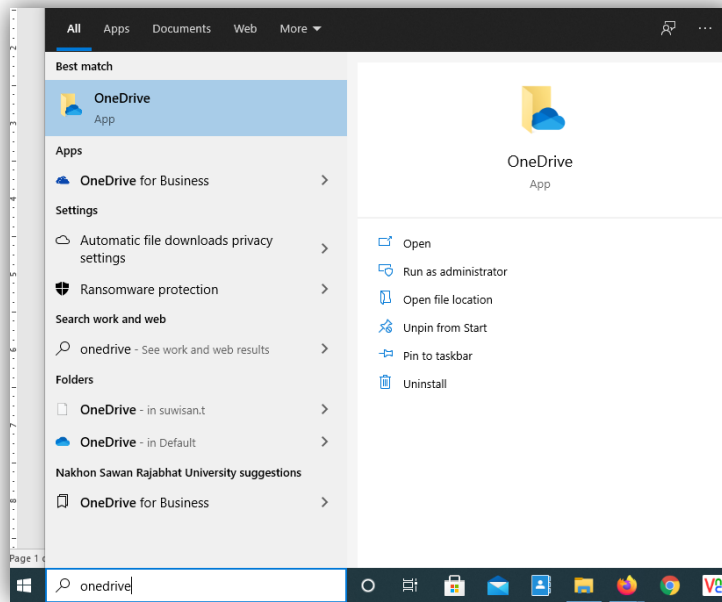
<https://www.microsoft.com/th-th/microsoft-365/onedrive/download>



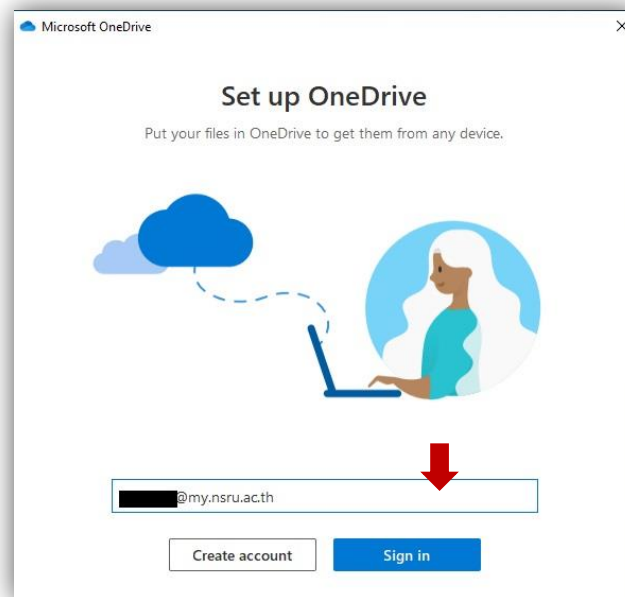
2. หน้าต่างการติดตั้ง OneDrive



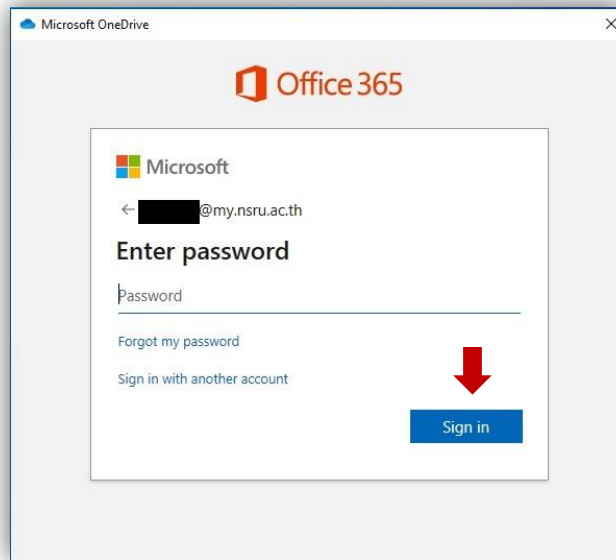
3. ค้นหาโปรแกรม OneDrive จาก Search ตามภาพด้านล่าง การเปิดใช้งานครั้งแรกจะต้องตั้งค่าการใช้งานเบื้องต้นดังนี้



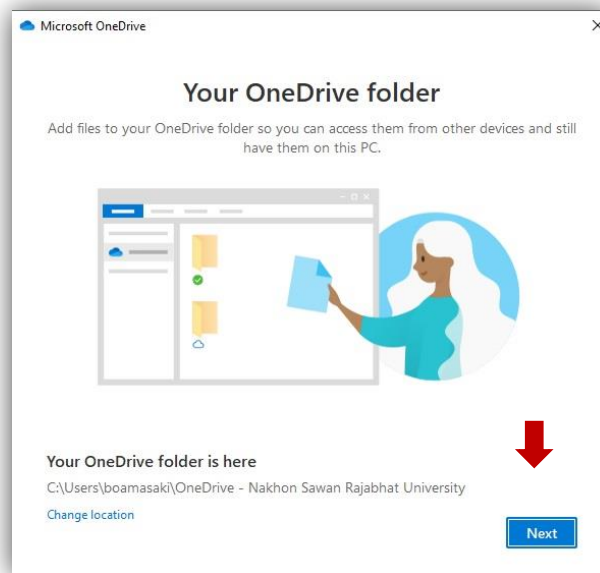
4. กรอกข้อมูลบัญชีอีเมล Office 365 ของมหาวิทยาลัย (exam: username@my.nsruc.ac.th) แล้วกด Sign in



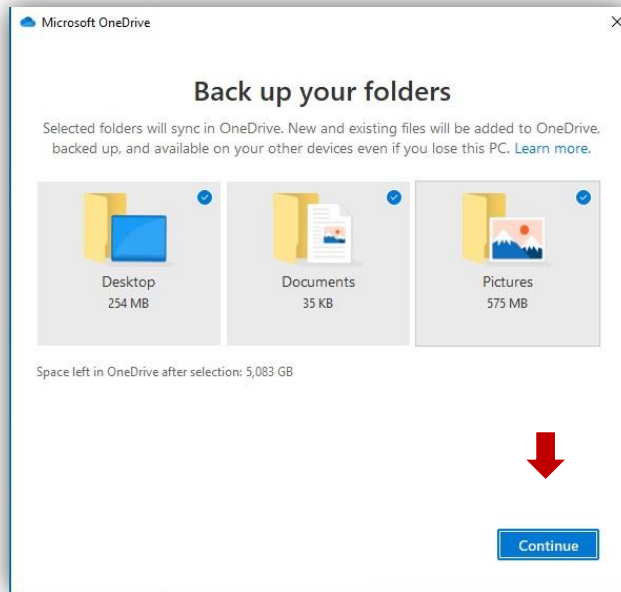
5. กรอกรหัสผ่านของบัญชีอีเมล Office 365 และกด Sign in



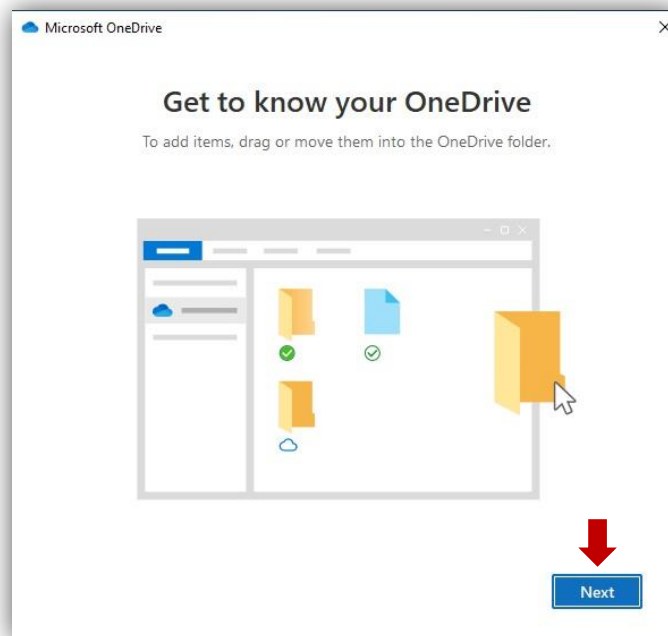
6. ขั้นตอนนี้แสดงตำแหน่งจัดเก็บไฟล์หากต้องการเปลี่ยนตำแหน่งให้กด Change Location และกด Next

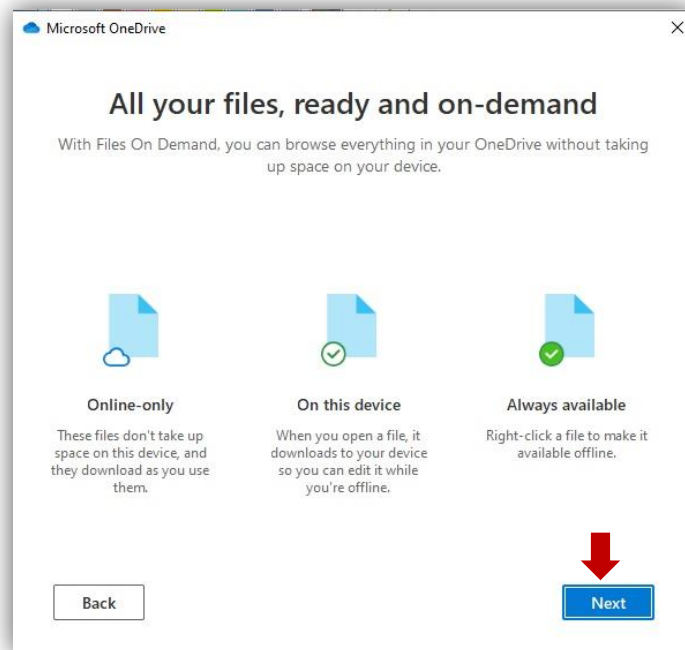
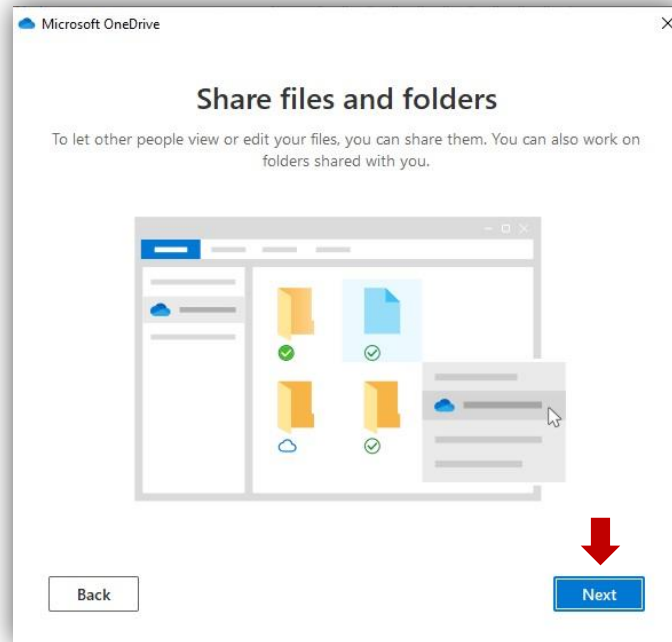


7. ขั้นตอนนี้จะให้เลือกว่าต้องการให้สำรองข้อมูลใน Desktop Document และ Picture หรือไม่ เมื่อเลือกเสร็จแล้ว กด Continue

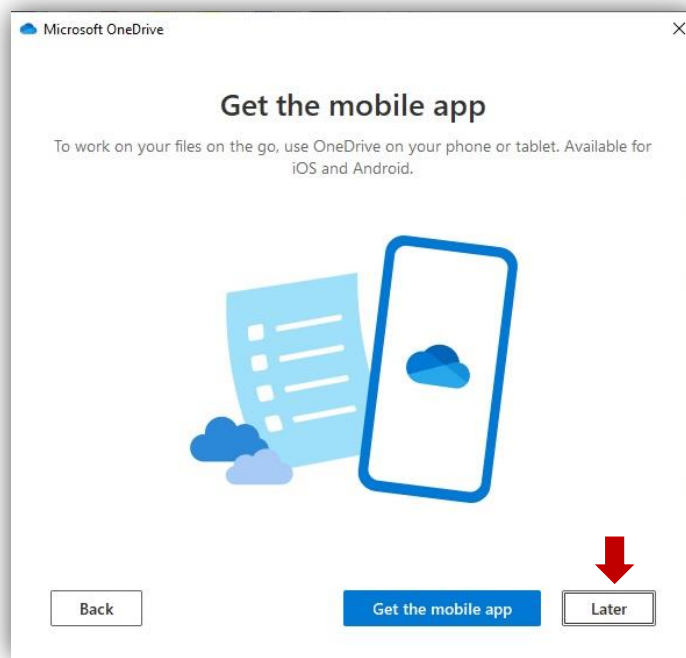


8. ขั้นตอนนี้แสดงความสามารถของ OneDrive ให้กด Next

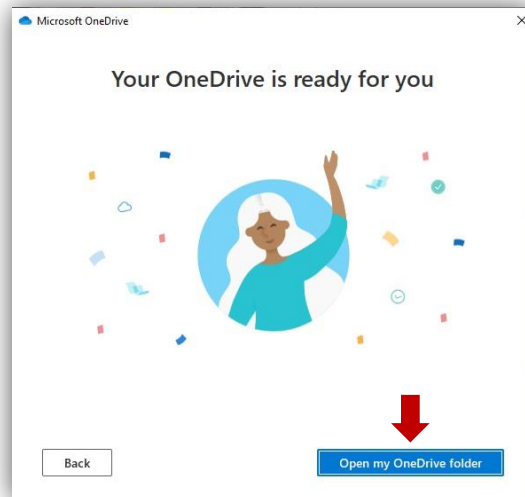




9. ขั้นตอนแนะนำว่าสามารถใช้งาน OneDrive ด้วย Application บน Smartphone หรือ Tablet ได้โดยการกด Get the mobile app ในหน้าต่างนี้ให้กด Later ไปก่อน



10. การตั้งค่าเบื้องต้นเสร็จเรียบร้อยแล้ว พร้อมใช้งานให้คลิกปุ่ม Open my OneDrive folder



11. หลังจากติดตั้งเสร็จเรียบร้อย มุมขวาล่างของหน้าจอ จะมีไอคอน OneDrive แสดงขึ้นมาเพื่อความสะดวกในการใช้งาน

